



# KATALOG PRODUKTÓW

PRACUJEMYWDREWNIE™

---

**PRACUJEMYWDREWNIE.PL**

---



# POSTAW NA JAKOŚĆ

POSTAW NA STANDARD PRACUJEMYWDREWNIE™

**WSZYSTKIE NASZE PRODUKTY TWORZONE SĄ  
KOMPLEKSOWO W JAKOŚCI PREMIUM!**

## CO "STANDARD PRACUJEMYWDREWNIE" OZNACZA DLA CIEBIE?

1. Solidność, ponieważ konstrukcja twojego projektu wykonana zostanie w całości z drewna klejonego jodłowo-świerkowego BSH posiadającego dwuletnią gwarancję w najwyższej klasie wizualnej. Ściany osłonowe wykonane z drewna klejonego KVH zapewniają wysoką trwałość i wzmocnioną odporność na warunki atmosferyczne.
2. Jakość usługi, której nie sposób przeczyć. Składa się na nią nie tylko wysoka kultura osobista monterów PRACUJEMYWDREWNIE, ale również profesjonalne i indywidualne podejście do każdego klienta bez względu na rozmiary projektu. Standard naszej usługi to również darmowa wizualizacja oraz dożywotni serwis i pomoc pogwarancyjna.
3. Sprawdzone podbicie dachowe oraz deska elewacyjna, dostarczane przez polską firmę. Materiał wysokiej jakości powstaje z wyselekcjonowanego drewna świerkowego.
4. Standard to także dwukrotne zabezpieczenie drewna specjalistycznym środkiem regulującym wilgotność drewna, oraz dwukrotna powłoka malarska wysokojakościową farbą Tikkurila Valtti Plus Complite oraz Tikkurila Semi Matt 40.
5. PRACUJEMYWDREWNIE to również spokój, gdyż poliwęglan komorowy oraz akcesoria aluminiowe, używane do pokrycia są oryginalne i pochodzą z pewnego źródła. Dzięki temu zapewniamy pełne wsparcie w przypadku problemów z trwałością pokrycia.
6. Satysfakcje z użytkowania, którą zapewnia użycie poliwęglanu komorowego grubości 16mm oraz montaż na pełnym systemie aluminiowym montowanym na każdej krokwi. Wszystko to sprawia, że wypoczynek nie zostanie zakłócony charakterystycznym i nieprzyjemnym hałasem dochodzącym z błędnie wykonanego pokrycia dachowego.
7. Pewność, że blacha oraz wszystkie akcesoria, w tym okucie górne, orynnowanie oraz wszelkiego rodzaju wkręty i łączniki pochodzą ze sprawdzonego źródła, od polskiego dostawcy - firmy ECODACH, która doradza oraz znajduje najlepsze rozwiązania dopasowane do potrzeb klienta.
8. Nasza efektywność i terminowość to Twoja gwarancja wykonania projektu spełniającego wszelkie oczekiwania dokładnie w tym dniu, który uzgodniliśmy za najbardziej dopasowany do Ciebie.

## KONTAKT

[www.pracujemywdrewnie.pl](http://www.pracujemywdrewnie.pl)

e-mail: [biuro@pracujemywdrewnie.pl](mailto:biuro@pracujemywdrewnie.pl)

tel. kom.

693 744 055

515 294 287



# KATALOG ZADASZEŃ

MARKI

PRACUJEMYWDREWNIE™

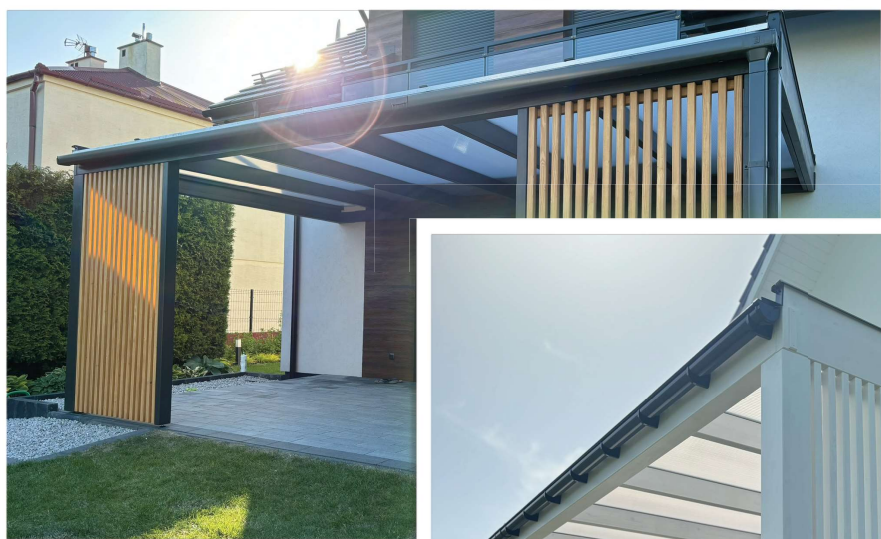


# TARASY

PRACUJEMYWDREWNIEM™

## PROSTY SZNYT!

Stylizacja naszych zadaszeń komponuje się zarówno z nowoczesnymi budynkami jak i tymi bardziej klasycznymi o różnorodnej kolorystyce. Kąt nachylenia połaci został ukryty, aby zewnętrzny obrys konstrukcji biegł w linii poziomej, tworząc jednorodną bryłę. Masywne słupy przednie nadają charakter, a brak wsporników przy ścianie pozwala na lepsze zaaranżowanie przestrzeni.



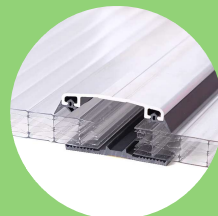
### DREWNO KLEJONE BSH

Stosujemy wyłącznie drewno konstrukcyjne najwyższej jakości.



### SUBTELNE OKUCIE ALUMINIOWE

Delikatne okucie z blachy aluminiowej chroni drewno przed długotrwałym zawilgoceniem, jednocześnie nie zaburzając nowoczesnego designu.



### SYSTEM ALUMINIOWY

Nasze produkty pokryte są poliwęglanem komorowym lub szkłem hartowanym za pomocą specjalistycznego systemu aluminiowego montowanego na każdej krokwi wraz z pełnym uszczelnieniem połaci.

## POZNAJ TARAS PROSTY

### WARIANTY KONSTRUKCJI



S	M	L
Drewno klejone BSH	Drewno klejone BSH	Drewno klejone BSH
Głębokość: 300 cm, 350 cm*	Głębokość: 300 cm, 350 cm, 400 cm*	Głębokość: 350 cm, 400 cm, 500 cm*
Szerokość: 400 cm, 500 cm**	Szerokość: 400 cm, 500 cm, 600 cm**	Szerokość: 500 cm, 600 cm, 700 cm**
Wysokość słupa 230 cm	Wysokość słupa 240 cm	Wysokość słupa 240 cm
Wymiary poprzeczne elementów: Słup - 12x12 [cm] Płatew - 16x10 [cm] Belka ścienna 12x6,5 [cm] Krokiew - 12x6,5 [cm] Maskownica - 28x5 [cm]	Wymiary poprzeczne elementów: Słup - 16x16 [cm] Płatew - 20x12 [cm] Belka ścienna 16x6,5 [cm] Krokiew - 16x6,5 [cm] Maskownica - 28x5 [cm]	Wymiary poprzeczne elementów: Słup - 18x18 [cm] Płatew - 20x12 [cm] Belka ścienna 16x6,5 [cm] Krokiew - 18x8 [cm] Maskownica - 32x6 [cm]
Mocowanie zwykłe	Mocowanie zwykłe	Mocowanie zwykłe Mocowanie na klamry metalowe
-	-	Belki poprzeczne usztywniające
Orynnowanie PVC Blachotrapez KROP	Orynnowanie PVC Blachotrapez KROP Orynnowanie metalowe Blachotrapez KROP	Orynnowanie metalowe Blachotrapez KROP Orynnowanie kwadratowe Galeco STAL2
Poliwęglan komorowy 16mm Blacha płaska na rąbek stojący	Poliwęglan komorowy 16mm Szkło hartowane 10mm*** Blacha płaska na rąbek stojący	Poliwęglan komorowy 16mm Szkło hartowane 10mm Szkło klejone 8mm Blacha płaska na rąbek stojący
2 lata gwarancji	2 lata gwarancji 3 lata gwarancji****	3 lata gwarancji

\* Standardowa głębokość zadaszenia liczona bez oryynnowania

\*\* Standardowa szerokość zadaszenia liczona po zewnątrz słupów nośnych

\*\*\* Standardowa głębokość zadaszenia dla szkła hartowanego to 320 cm bez oryynnowania

\*\*\*\* Możliwość wydłużenia gwarancji do 3 lat dzięki dodatkowemu zabezpieczeniu przeciwwilgociowemu



## POZNAJ TARAS NOWOCZESNY

### WARIANTY KONSTRUKCJI



S



M

Drewno klejone BSH	Drewno klejone BSH
Głębokość: 300 cm, 400 cm*	Głębokość: 400 cm, 500 cm*
Szerokość: 500 cm, 600 cm**	Szerokość: 500 cm, 600 cm, 700 cm**
Wysokość słupa 230 cm	Wysokość słupa 240 cm
Wymiary poprzeczne elementów: Słup - 16x16 [cm] Płatew - 16x12 [cm] Kalenica - 20x8 [cm] Krokiew - 12x8 [cm] Maskownica - 20x10 [cm]	Wymiary poprzeczne elementów: Słup - 16x16 [cm] Płatew - 20x12 [cm] Kalenica - 20x10 [cm] Krokiew - 16x8 [cm] Maskownica - 20x12 [cm]
Mocowanie na klamry metalowe	Mocowanie na klamry metalowe
Orynnowanie PVC Blachotrapez KROP Orynnowanie metalowe Blachotrapez KROP	Orynnowanie PVC Blachotrapez KROP Orynnowanie metalowe Blachotrapez KROP Orynnowanie kwadratowe Galeco STAL2
Poliwęglan komorowy 16mm Blacha płaska na rąbek stojący	Poliwęglan komorowy 16mm Szkło hartowane 10mm*** Blacha płaska na rąbek stojący
2 lata gwarancji	3 lata gwarancji

\* Standardowa szerokość zadaszenia liczona po zewnątrz słupów nośnych

\*\* Standardowa szerokość zadaszenia liczona bez orywnowania

\*\*\* Możliwość zastosowania szkła hartowanego pod warunkiem zastosowania dodatkowego słupa nośnego

## POZNAJ TARAS BOHO

### WARIANTY KONSTRUKCJI



S



M

Drewno klejone BSH	Drewno klejone BSH
Głębokość: do 360cm	Głębokość: do 460cm
Szerokość: 500 cm*	Szerokość: 500 cm*
Wysokość słupa 230 cm	Wysokość słupa 240 cm
Wymiary poprzeczne elementów: Słup - 12x12 [cm] Płatew - 16x10 [cm] Ścienna - 12x6,5 [cm] Krokiew - 12x6,5 [cm] Maskownica - 28x5 [cm] Deska frontowa - 18x4 [cm]	Wymiary poprzeczne elementów: Słup - 16x16 [cm] Płatew - 20x12 [cm] Ścienna - 16x6,5 [cm] Krokiew - 16x6,5 [cm] Maskownica - 28x5 [cm] Deska frontowa - 18x4 [cm]
Mocowanie zwykłe	Mocowanie zwykłe
Orynnowanie PVC Blachotrapez KROP Orynnowanie metalowe Blachotrapez KROP	Orynnowanie PVC Blachotrapez KROP Orynnowanie metalowe Blachotrapez KROP Orynnowanie kwadratowe Galeco STAL2
Poliwęglan komorowy 16mm Blacha płaska na rąbek stojący	Poliwęglan komorowy 16mm Szkló hartowane 10mm** Blacha płaska na rąbek stojący
2 lata gwarancji	2 lata gwarancji

\* Maksymalna szerokość zadaszenia bez słupa pośredniego

\*\* Przy zastosowaniu wzmocnienia poprzecznego

## POZNAJ TARAS TRADYCYJNY

### WARIANTY KONSTRUKCJI



S



M

Drewno klejone BSH	Drewno klejone BSH
Głębokość: do 400cm	Głębokość: do 500cm
Szerokość: 300cm*	Szerokość: 500cm*
Wysokość słupa 220 cm	Wysokość słupa 220 cm
Wymiary poprzeczne elementów: Słup - 12x12 [cm] Płatew - 12x12 [cm] Krokiew - 12x6,5 [cm] Deska czołowa - 12x2,8 [cm] Miecze - 12x6,5 [cm]	Wymiary poprzeczne elementów: Słup - 16x16 [cm] Płatew - 16x16 [cm] Krokiew - 16x6,5 [cm] Deska czołowa - 16x2,8 [cm] Miecze - 16x6,5 [cm]
Mocowanie zwykłe	Mocowanie zwykłe
Orynnowanie PVC Blachotrapez KROP	Orynnowanie PVC Blachotrapez KROP Orynnowanie metalowe Blachotrapez KROP
Poliwęglan komorowy 16mm Blacha płaska na rąbek stojący Blacha trapezowa Blachodachówka	Poliwęglan komorowy 16mm Szkło hartowane 10mm** Blacha płaska na rąbek stojący Blacha trapezowa Blachodachówka
2 lata gwarancji	2 lata gwarancji

\* Maksymalna szerokość zadaszienia bez słupa pośredniego

\*\* Przy zastosowaniu wzmocnienia poprzecznego

## POZNAJ DASZEK NOWOCZESNY

### WARIANTY KONSTRUKCJI



S

M

L

Drewno klejone BSH	Drewno klejone BSH	Drewno klejone BSH
Głębokość 90 cm	Głębokość 90 cm	Głębokość 90 cm
Szerokość 160 cm	Szerokość 200 cm	Szerokość 300 cm
Wysokość całkowita 246 cm	Wysokość całkowita 246 cm	Wysokość całkowita 250 cm
Wymiary poprzeczne elementów: Belki konstrukcyjne - 16x6,5 [cm] Lamele dekoracyjne - 5x4 [cm]	Wymiary poprzeczne elementów: Belki konstrukcyjne - 16x6,5 [cm] Lamele dekoracyjne - 5x4 [cm]	Wymiary poprzeczne elementów: Belki konstrukcyjne - 20x6,5 [cm] Lamele dekoracyjne - 5x4 [cm]
Mocowanie na klamry metalowe	Mocowanie na klamry metalowe	Mocowanie na klamry metalowe
Poliwęglan komorowy 16mm Poliwęglan lity 10mm Szkło hartowane 10mm	Poliwęglan komorowy 16mm Poliwęglan lity 10mm Szkło hartowane 10mm	Poliwęglan komorowy 16mm Poliwęglan lity 10mm Szkło hartowane 10mm
2 lata gwarancji	2 lata gwarancji	2 lata gwarancji

\* Opcjonalne odprowadzenie wody opadowej systemem rynnowym

## POZNAJ DASZEK LOFT

### WARIANTY KONSTRUKCJI



S



M

Drewno klejone BSH	Drewno klejone BSH
Głębokość 120 cm	Głębokość 120 cm
Szerokość 200 cm	Szerokość 260 cm
Wysokość całkowita 246 cm	Wysokość całkowita 246 cm
Wymiary poprzeczne elementów: Belki konstrukcyjne - 16x6,5 [cm] Lamele dekoracyjne - 8x4 [cm]	Wymiary poprzeczne elementów: Belki konstrukcyjne - 16x6,5 [cm] Lamele dekoracyjne - 8x4 [cm]
Mocowanie na klamry metalowe	Mocowanie na klamry metalowe
Poliwęglan komorowy 16mm Poliwęglan lity 10mm Szkło hartowane 10mm	Poliwęglan komorowy 16mm Poliwęglan lity 10mm Szkło hartowane 10mm
2 lata gwarancji	2 lata gwarancji

\* Opcjonalne odprowadzenie wody opadowej systemem rynnowym

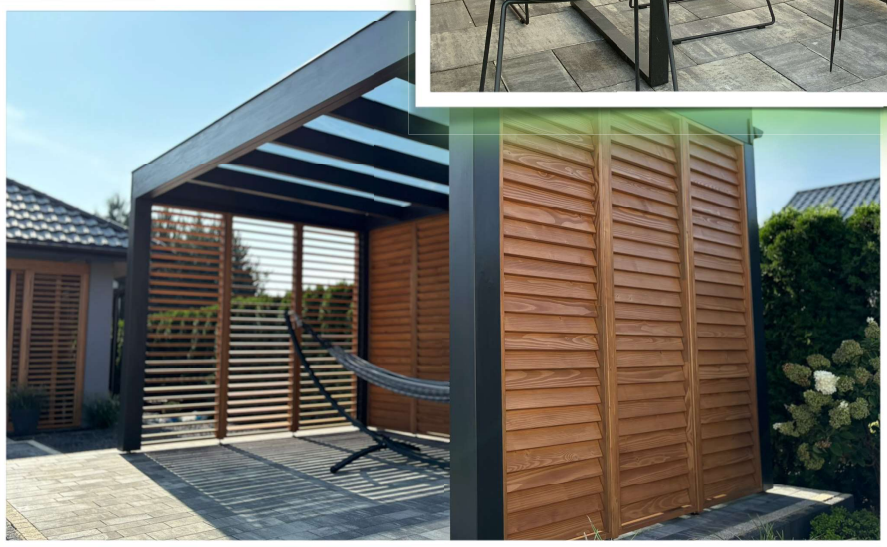


# ŚCIANY OSŁONOWE

PRACUJEMYWDREWNIE™

## MNOGOŚĆ KOMPOZYCJI!

Różnorodność naszej oferty pozwala stworzyć niepowtarzalny wzór, który zachwyci Was i Waszych bliskich na wiele lat. Ścianki osłonowe nadadzą kontrastu i głębi nowemu lub istniejącemu już zadaszeniu. To właśnie dzięki nim nie znajdą Państwo dwóch identycznych projektów od PRACUJEMYWDREWNIE™.



### NIEWIDOCZNY MONTAŻ

Wysoka estetyka wykonania dzięki zastosowaniu systemów z niewidocznym montażem.



### KONTROLA WYPOCZYNKU

Każdy moduł żaluzji ruchomych możemy ustawić w dowolnej pozycji i w miarę potrzeby zwiększyć lub zmniejszyć ilość światła wpadającego do wnętrza zadaszenia.



### SYSTEM ROZPOROWY

Elegancki i minimalistyczny system montażu ścian ze szkła hartowanego zapewnia trwałość i nowoczesny design.

## POZNAJ WARIANTY



ŻALUZJE STAŁE

Drewno klejone KVH

-

Mocowanie zwykłe

ŻALUZJE RUCHOME

Drewno klejone KVH

-

Mocowanie zwykłe

SZKŁO HARTOWANE

Szkło hartowane 10mm

-

Mocowanie systemem rozporowym



LAMELE PIONOWE

Drewno klejone KVH

40x50 [cm]

Mocowanie ukryte

LAMELE POZIOME

Drewno klejone KVH

-

Mocowanie zwykłe

PORĘCZE

Drewno klejone KVH

-

Mocowanie zwykłe

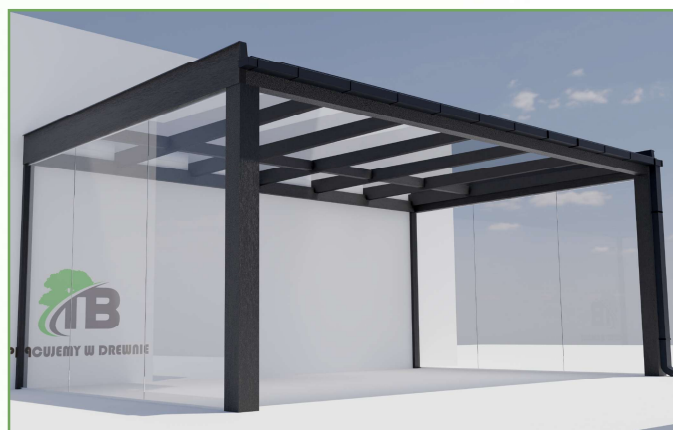
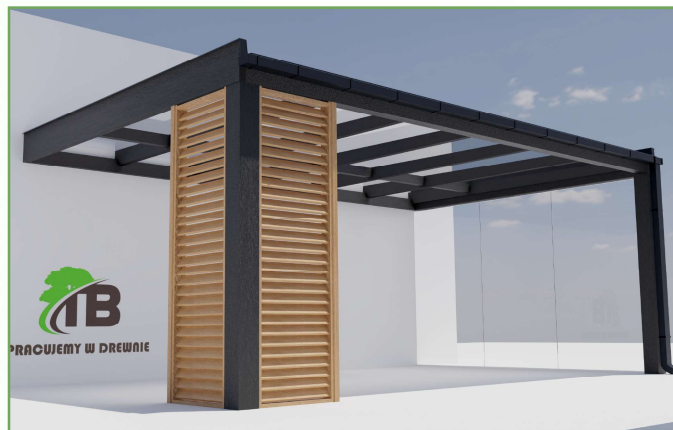
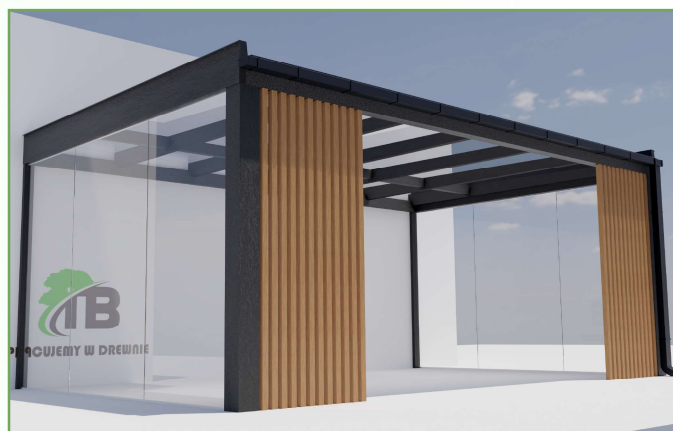
*UWAGA: Istnieje możliwość wykonania drzwi przesuwnych oraz harmonijkowych z dedykowanym systemem zarówno ze szkła hartowanego jak i żaluzji/lameli dla każdego rodzaju zadaszenia*

\* Wymiary modułów dostosowane do wymiarów okna

\*\* Mocowanie do podłoża za pomocą słupków montażowych



## PRZYKŁADOWE KOMPOZYCJE



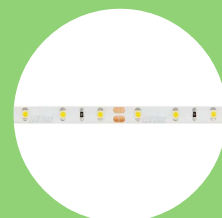
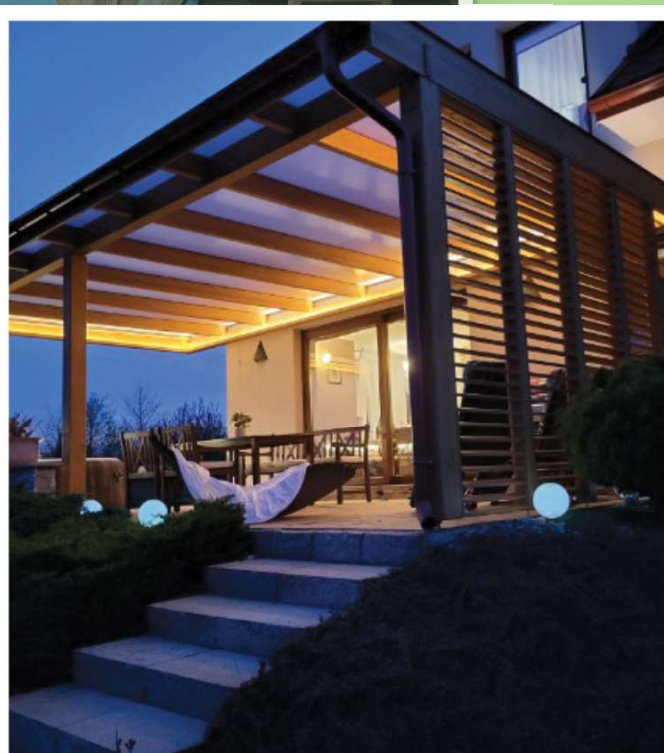


# OŚWIETLENIE LED

PRACUJEMYWDREWNIIE™

## JAKOŚĆ NA LATA!

Stawiamy wyłącznie na oryginalne taśmy firmy LED LINE™, która jest polskim producentem produktów oświetleniowych z wykorzystaniem nowoczesnej i energooszczędnej technologii LED. Firma jest rozpoznawalną marką w Europie, dzięki ofercie bogatej w najwyższej jakości produkty oświetleniowe!



## MARKOWA TAŚMA LED

Oświetlenie posiada technologię Yellow Free co oznacza, że wykonane zostało z najwyższej jakości materiałów, które nie żółkną z upływem czasu.



## WODOODPORNOŚĆ

Paski oświetleniowe wykonane w klasie szczelności IP65.



## PROFESJONALNY MONTAŻ

Fachowe połączenia elektryczne i wysoka estetyka wykonania dzięki autorskiemu systemowi ukrytego montażu i użycia specjalistycznych narzędzi.





# KATALOG WIAT DREWNIANYCH

MARKI

PRACUJEMYWDREWNIEM™



# NOWOCZESNA

PRACUJEMYWDREWNIIE™

## NOWOCZESNA STODOŁA

Wiata drewniana wyróżniająca się nowoczesnym stylem, a swym oryginalnym designem wpasowująca się w nowatorskie budownictwo - taka jest wiata NOWOCZESNA. Zachwyca swoim wyglądem i bezsprzecznie wyróżnia się na tle innych. Sprawdzi się jako nietypowa altana, garaż, budynek gospodarczy lub stodoła do świadczenia usług agroturystyki łączących dziką naturę z nietradycyjnym wzornictwem.



### DREWNO KLEJONE BSH

Konstrukcja wykonana w całości z drewna jodłowo-świerkowego klejonego warstwowo.



### JAKOŚĆ W KAŻDYM CALU

Dopracowanie detali, okucia blaszane oraz połączenia z najwyższej jakości wkrętów i łączników ciesielskich gwarantują trwałość i bezpieczeństwo.



### ZWIĘKSZONE PRZEKROJE

Nietuzinkowy styl konstrukcja zawdzięcza zwiększonym przekrojom poprzecznym elementów nadającym jej wyjątkowego charakteru.

## POZNAJ WIATĘ NOWOCZESNA STODOŁA

### WARIANTY KONSTRUKCJI



S

M

L

Drewno klejone BSH	Drewno klejone BSH	Drewno klejone BSH
Długość pojedynczego układu 500 cm*	Długość pojedynczego układu 400 cm*	Długość pojedynczego układu 400 cm*
Standardowa szerokość 400 cm**	Standardowa szerokość 600 cm**	Standardowa szerokość 800 cm**
Wysokość słupa 230 cm	Wysokość słupa 240 cm	Wysokość słupa 240 cm
Wymiary poprzeczne elementów: Słup - 12x12 [cm] Płatew - 16x10 [cm] Krokiew - 12x6,5 [cm] Jętką - 10x2,5 [cm]	Wymiary poprzeczne elementów: Słup - 16x16 [cm] Płatew - 16x12 [cm] Krokiew - 16x6,5 [cm] Belka poprzeczna- 16x10 [cm] Jętką - 10x2,5 [cm]	Wymiary poprzeczne elementów: Słup 1 - 16x16 [cm] Słup 2 - 18x18 [cm] Płatew - 20x12 [cm] Krokiew - 18x8 [cm] Kleszcz - 16x6,5 [cm]
Mocowanie zwykłe	Mocowanie zwykłe	Mocowanie zwykłe
-	-	Belki poprzeczne usztywniające
Orynnowanie PVC Blachotrapez KROP Orynnowanie metalowe Blachotrapez KROP	Orynnowanie metalowe Blachotrapez KROP Orynnowanie kwadratowe Galeco STAL2	Orynnowanie metalowe Blachotrapez KROP Orynnowanie kwadratowe Galeco STAL2
Blacha na rąbek stojący	Blacha na rąbek stojący	Blacha na rąbek stojący

\* Maksymalna długość pojedynczego układu wiaty liczona po zewnątrz dwóch słupów nośnych (możliwe indywidualne wydłużenie)

\*\* Maksymalna szerokość wiaty po zewnątrz słupów nośnych dla danego rozwiązania konstrukcyjnego

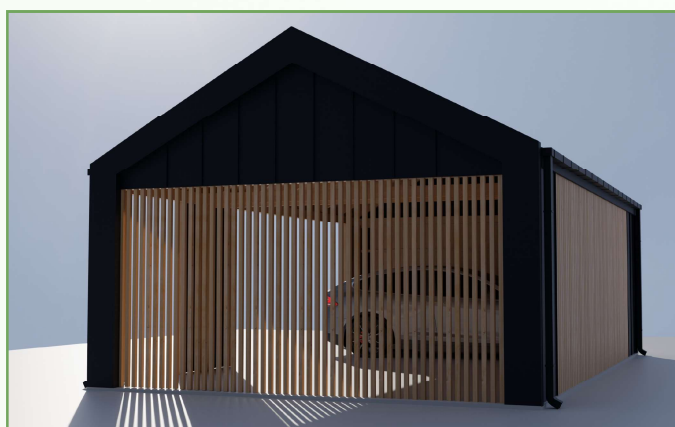


## PODSTAWOWA WIATA NOWOCZESNA STODOŁA

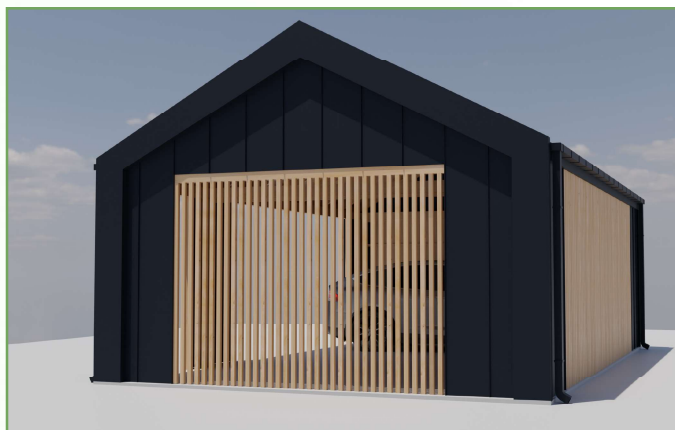
przykład: wariant konstrukcji M



## PRZYKŁADOWE KOMPOZYCJE



**PRZYKŁADOWE KOMPOZYCJE CD.**



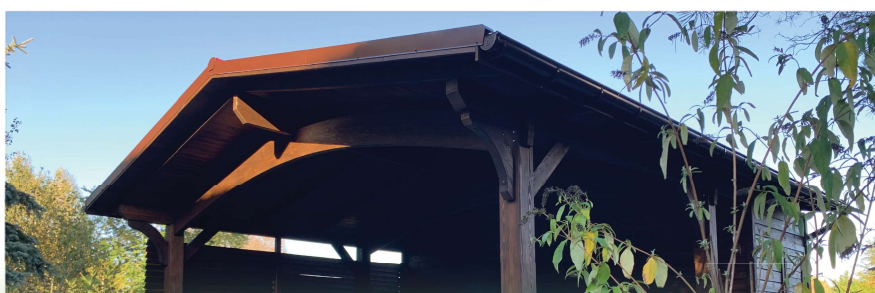


# CARPORT

PRACUJEMYWDREWNIEM™

## WIATA CARPORT - ŻADNYCH KOMPROMISÓW!

Jedyna na rynku tak dopracowana drewniana wiata na dźwigarach kształtowanych, wykonana w całości z drewna klejonego BSH. Bezkompromisowe wykonanie, bezkompromisowa trwałość i bezcenny spokój Twój i Twojego samochodu.



### DREWNO KLEJONE BSH

Konstrukcja wykonana w całości z drewna jodłowo-świerkowego klejonego warstwowo.



### DOWOLNE POKRYCIE DACHU

Nasz produkt może zostać pokryty blachą trapezową, blachodachówką, blachą płaską układaną na rąbek a nawet dachówką ceramiczną o dowolnym kolorze i wzorze.

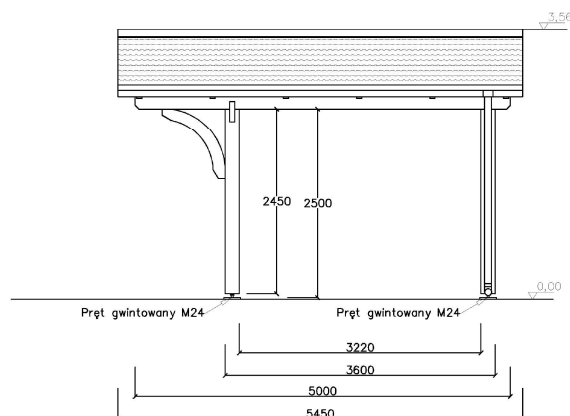
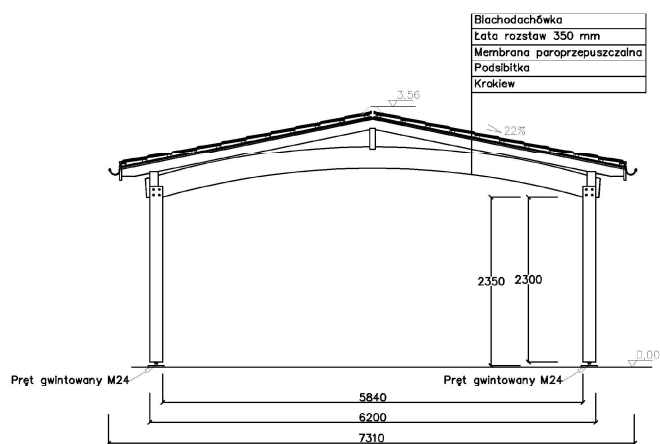


### DWA W JEDNYM

Opcjonalna zabudowa może posłużyć jako mały schowek lub pomieszczenie gospodarcze będące integralną częścią wiaty, jednocześnie nie zaburzająca jej designu.

## POZNAJ WIATĘ CARPORT

### STANDARDOWA WIATA WOLNOSTOJĄCA



L

Połąc: kompleksowe pokrycie dachowe wraz z akcesoriami

Konstrukcja: Drewno klejone BSH

Standardowa długość 545 cm\*

Standardowa szerokość 620 cm\*\*

Wysokość w najniższym punkcie 230 cm

Wymiary poprzeczne elementów:

Słup - 19x18 [cm]

Płatew - 20x12 [cm]

Krokiew - 12x6,5 [cm]

Kalenica - 28x8 [cm]

Dźwigar - 31x8,5 [cm]

Miecz - 12x6,5 [cm]

Mocowanie zwykłe na wkręty ciesielskie  
Mocowanie do podłoża na pręcie gwintowanym (ukryty montaż)

Orynnowanie PVC Blachotrapez KROP  
Orynnowanie metalowe Blachotrapez KROP

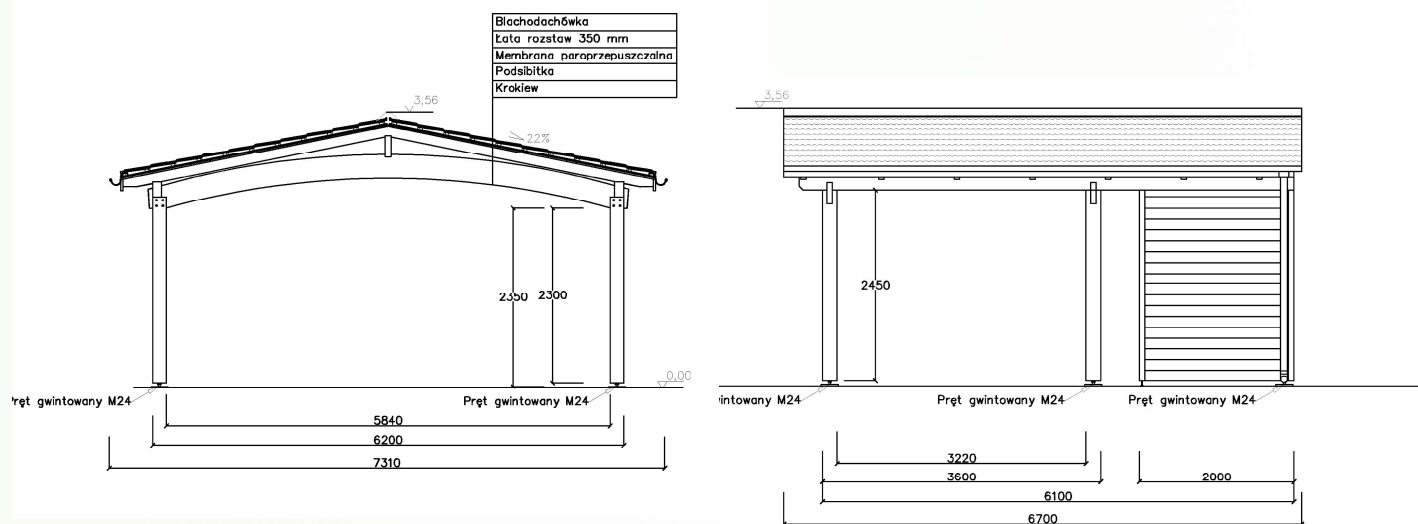
Blacha trapezowa  
Blachodachówka  
Blacha płaska na rąbek stojący  
Dachówka ceramiczna

5 lat gwarancji

\* Maksymalna długość pojedynczego układu wiaty złożonego z dwóch dźwigarów (możliwe indywidualne wydłużenie)

\*\* Szerokość wiaty liczona po zewnątrz słupów nośnych

## STANDARDOWA WIATA WOLNOSTOJĄCA Z POMIESZCZENIEM GOSPODARCZYM



L

Połąc: kompleksowe pokrycie dachowe wraz z akcesoriami

Konstrukcja: Drewno klejone BSH

Standardowa długość 670 cm\*

Standardowa szerokość 620 cm\*\*

Wysokość w najniższym punkcie 230 cm

Wymiary poprzeczne elementów:

Słup - 18x18 [cm]

Płatew - 20x12 [cm]

Krokiew - 12x6,5 [cm]

Kalenica - 28x8 [cm]

Dźwigar - 31x8,5 [cm]

Miecz - 12x6,5 [cm]

Słupy pośrednie 11x5 [cm]

Płatew pośrednia 16x12 [cm]

Deska elewacyjna 14x2 [cm]

Mocowanie zwykłe na wkręty ciesielskie  
Mocowanie do podłoża na pręcie gwintowanym (ukryty montaż)

Orynowanie PVC Blachotrapez KROP  
Orynowanie metalowe Blachotrapez KROP

Blacha trapezowa  
Blachodachówka  
Blacha płaska na rąbek stojący  
Dachówka ceramiczna

5 lat gwarancji

\* Standardowa długość układu wiaty złożonego z dwóch dźwigarów oraz pomieszczenia gospodarczego (możliwe indywidualne wydłużenie)

\*\* Szerokość wiaty liczona po zewnętrznych krawędziach słupów nośnych

# WIATA CARPORT

## POZOSTAŁE WARIANTY KONSTRUKCJI

S	M
Połąc: kompleksowe pokrycie dachowe wraz z akcesoriami	Połąc: kompleksowe pokrycie dachowe wraz z akcesoriami
Drewno klejone BSH	Drewno klejone BSH
Standardowa długość 545 cm Standardowa długość z pomieszczeniem gospodarczym 670 cm	Standardowa długość 545 cm Standardowa długość z pomieszczeniem gospodarczym 670 cm
Szerokość 420 cm	Szerokość 520 cm
Wysokość w najniższym punkcie 230 cm	Wysokość w najniższym punkcie 230 cm
Wymiary poprzeczne elementów: Słup - 19x18 [cm] Płatew - 16x12 [cm] Krokiew - 12x6,5 [cm] Kalenica - 28x8 [cm] Dźwigar - 31x8,5 [cm] Miecz - 12x6,5 [cm] Słupy pośrednie 11x5 [cm] Płatew pośrednia 16x12 [cm] Deska elewacyjna 14x2 [cm]	Wymiary poprzeczne elementów: Słup - 19x18 [cm] Płatew - 20x12 [cm] Krokiew - 12x6,5 [cm] Kalenica - 28x8 [cm] Dźwigar - 31x8,5 [cm] Miecz - 12x6,5 [cm] Słupy pośrednie 11x5 [cm] Płatew pośrednia 16x12 [cm] Deska elewacyjna 14x2 [cm]
Mocowanie zwykłe na wkręty ciesielskie Mocowanie do podłoża na pręcie gwintowanym (ukryty montaż)	Mocowanie zwykłe na wkręty ciesielskie Mocowanie do podłoża na pręcie gwintowanym (ukryty montaż)
Orynnowanie PVC Blachotrapez KROP Orynnowanie metalowe Blachotrapez KROP	Orynnowanie PVC Blachotrapez KROP Orynnowanie metalowe Blachotrapez KROP
Blacha trapezowa Blacha płaska na rąbek stojący	Blacha trapezowa Blachodachówka Blacha płaska na rąbek stojący
5 lat gwarancji	5 lat gwarancji



# PROSTA

PRACUJEMYWDREWNIEM™

## WIATA PROSTA - PO PROSTU WYJĄTKOWA!

Wiata drewniana naśladująca kształtem bryły tarasu PROSTY oraz rozwiązania konstrukcyjne tarasu NOWOCZESNEGO. Zastosowanie blachy układanej na rąbek pozwala nam ukryć połąć dachu w frontowej belce maskującej. Design wiaty z łatwością wkomponuje się w otoczenie nowoczesnego jak i klasycznego budownictwa.



### DREWNO KLEJONE BSH

Konstrukcja wykonana w całości z drewna jodłowo-świerkowego klejonego warstwowo.



### POKRYCIE NA RĄBEK STOJĄCY

Pełne deskowanie, izolacja przeciwwilgociowa oraz wysokiej jakości blacha płaska układana na rąbek to gwarancja satysfakcji przez wiele lat.



### DOPRACOWANIE

Dzięki profesjonalnym połączeniom ciesielskim, jesteśmy w stanie uzyskać maksymalną wytrzymałość, zaprojektowaną z myślą o minimalnym kącie nachylenia połaci.

# POZNAJ WIATĘ PROSTA

## WARIANTY KONSTRUKCJI



S



M

Drewno klejone BSH	Drewno klejone BSH
Standardowa głębokość 400 cm*	Standardowa głębokość 500 cm*
Standardowa szerokość 600 cm**	Standardowa szerokość 700 cm**
Wysokość słupa 230 cm	Wysokość słupa 240 cm
Wymiary poprzeczne elementów: Słup - 16x16 [cm] Płatew - 16x12 [cm] Kalenica - 20x8 [cm] Krokiew - 12x8 [cm] Maskownica - 20x10 [cm]	Wymiary poprzeczne elementów: Słup - 16x16 [cm] Płatew - 20x12 [cm] Kalenica - 20x10 [cm] Krokiew - 16x8 [cm] Maskownica - 20x12 [cm]
Mocowanie na klamry metalowe	Mocowanie na klamry metalowe
Orynnowanie PVC Blachotrapez KROP Orynnowanie metalowe Blachotrapez KROP	Orynnowanie PVC Blachotrapez KROP Orynnowanie metalowe Blachotrapez KROP Orynnowanie kwadratowe Galeco STAL2
Blacha płaska na rąbek stojący	Blacha płaska na rąbek stojący
2 lata gwarancji	2 lata gwarancji 5 lat gwarancji***

\* Przy zastosowaniu mieczy stabilizujących konstrukcję bądź pełnych ścian osłonowych

\*\* Przy zastosowaniu mieczy stabilizujących konstrukcję bądź pełnych ścian osłonowych

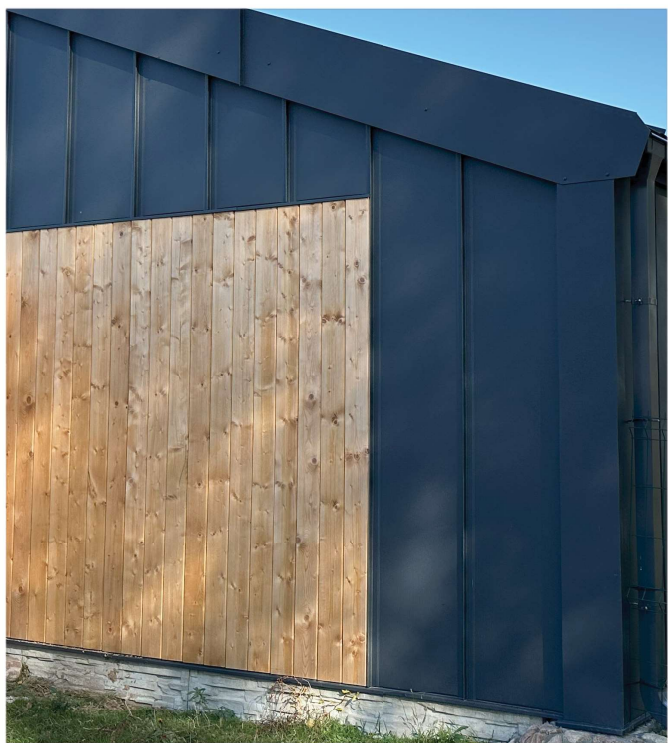
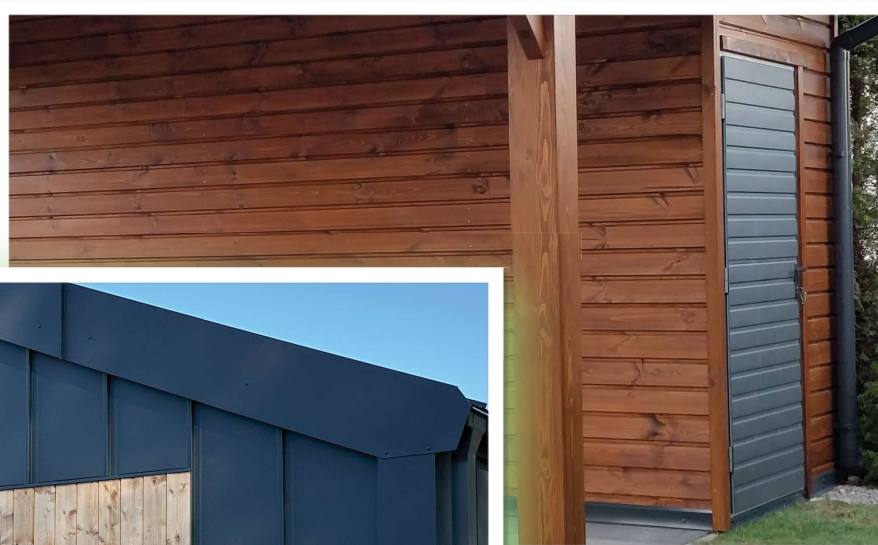
\*\*\* Możliwość wydłużenia gwarancji do 5 lat dzięki dodatkowemu zabezpieczeniu przeciwwilgociowemu

# OBUDOWA WIAT

PRACUJEMYWDREWNIIE™

## MNOGOŚĆ KOMPOZYCJI!

Różnorodność oferty pozwala stworzyć niepowtarzalny wzór, który zachwyci Was i Waszych bliskich na wiele lat. Każdy z naszych produktów jest dostosowany do indywidualnego klienta, a Państwo nie znajdą dwóch identycznych projektów od PRACUJEMYWDREWNIIE™.



### UKRYTY MONTAŻ

Konstrukcja naszych obudów jest przemyślana, co pozwala nam uzyskać ścianę bez widocznych wkrętów i połączeń.



### JEDNOLITOŚĆ

Dzięki odpowiednio zaprojektowanej konstrukcji - bez względu na umiejscowienie wybranych ścian oraz ich rodzaju - uzyskujemy ponadprzeciętną spójność i dopracowanie najmniejszych detali.



### PRAKTYCZNOŚĆ

Tylko inwestor wie w jaki sposób zostanie użytkowana jego przyszła inwestycja. Dzięki tak dużej ofercie ścian zabudowy nasz produkt spełni oczekiwania najbardziej wymagających użytkowników.

## POZNAJ WARIANTY OBUDÓW



DESKA ELEWACYJNA PIONOWA

Drewno świerk skandynawski

14x2 [cm]

Mocowanie ukryte



DESKA ELEWACYJNA POZIOMA

Drewno świerk skandynawski

14x2 [cm]

Mocowanie zwykłe

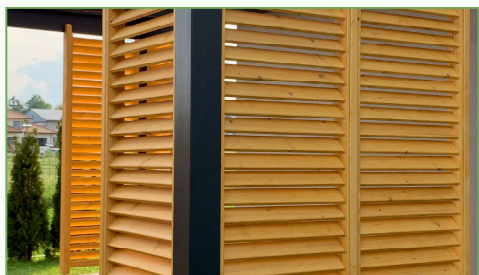


BLACHA UKŁADANA NA RĄBEK

Blacha płaska stalowa

-

Mocowanie ukryte

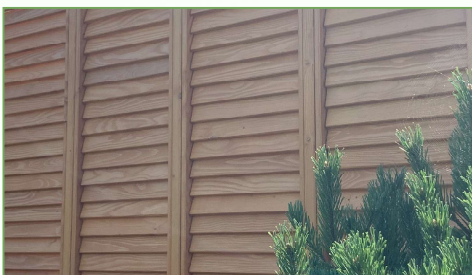


ŻALUZJE STAŁE

Drewno klejone KVH

-

Mocowanie zwykłe

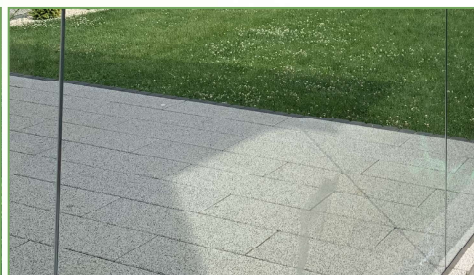


ŻALUZJE RUCHOME

Drewno klejone KVH

-

Mocowanie zwykłe

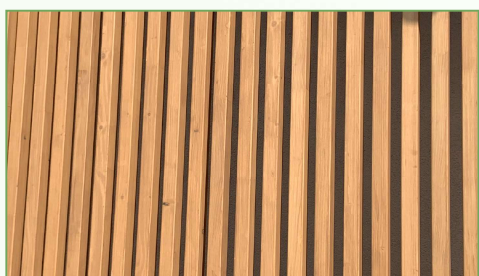


SZKŁO HARTOWANE

Szkło hartowane 10mm

-

Mocowanie systemem aluminiowym



LAMELE PIONOWE

Drewno klejone KVH

40x50 [cm]

Mocowanie ukryte



LAMELE POZIOME

Drewno klejone KVH

-

Mocowanie zwykłe



BALUSTRADY

Drewno klejone KVH

-

Mocowanie zwykłe

UWAGA: Istnieje możliwość wykonania drzwi przesuwnych oraz harmonijkowych z dedykowanym systemem



# KATALOG PERGOLI OGRODOWYCH

MARKI

PRACUJEMYWDREWNIE™



# PERGOLE

PRACUJEMYWDREWNIE™

## TRADYCJA W NOWOCZESNYM WYDANIU!

Pergola ogrodowa od PRACUJEMYWDREWNIE to nowoczesny design oraz profesjonalne rozwiązania ciesielskie zapewniające trwałość i estetykę wykonania. Nasze pergole są w pełni przygotowane pod różnego rodzaju żagle i moskitery ogrodowe, a także opcjonalne oświetlenie LED.



### DREWNO KLEJONE BSH

Nasze pergole w standardowej opcji wykonane są w całości z drewna klejonego BSH jodłowo-świerkowego.



### DREWNO IDEALNE NA ZEWNĄTRZ

Istnieje możliwość wykonania pergoli ogrodowej z modrzewiowego drewna klejonego BSH, które charakteryzuje się zwiększoną odpornością na warunki atmosferyczne.



### OCHRONA

Każda nasza pergola zostaje zabezpieczona minimalistycznym okuciem aluminiowym, chroniącym ją przed długotrwałym zawilgoceniem.

## POZNAJ PERGOLE PRACUJEMYWDREWNIIE

### WARIANTY KONSTRUKCJI



S

Wolnostojąca

Drewno klejone BSH

Wymiary poprzeczne elementów:  
 Słup - 12x12 [cm]  
 Płatew - 12x10 [cm]  
 Lamlele - 5x4 [cm]

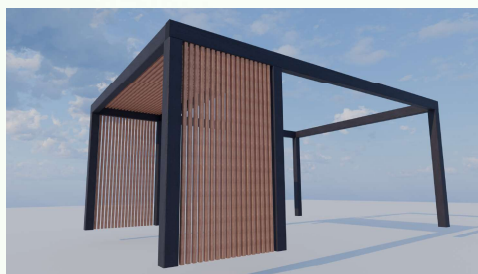


SB

Przybudynkowa

Drewno klejone BSH

Wymiary poprzeczne elementów:  
 Słup - 12x12 [cm]  
 Płatew - 12x10 [cm]  
 Lamlele - 5x4 [cm]



M

Wolnostojąca

Drewno klejone BSH

Wymiary poprzeczne elementów:  
 Słup - 16x16 [cm]  
 Płatew - 20x12 [cm]  
 Lamlele - 5x4 [cm]



MB

Przybudynkowa

Drewno klejone BSH

Wymiary poprzeczne elementów:  
 Słup - 16x16 [cm]  
 Płatew - 20x12 [cm]  
 Lamlele - 5x4 [cm]

\* Pergole przystosowane do samodzielnego montażu

\*\* Każdy z wariantów posiada możliwość dowolnej konfiguracji ścian osłonowych, dodatkowych elementów, a także ich rozmieszczenia



# POZNAJ PERGOLE FRANCUSKA

## WARIANTY KONSTRUKCJI



S

Wolnostojąca

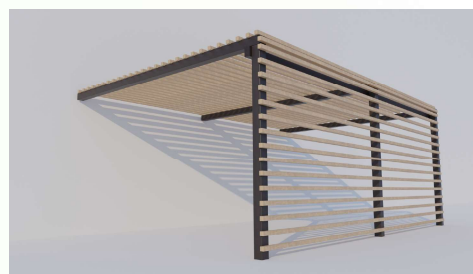
Drewno klejone BSH

Wymiary poprzeczne elementów:

Słup - 12x12 [cm]

Płatew - 12x12 [cm]

Lamele - 5x4 [cm]



SB

Przybudynkowa

Drewno klejone BSH

Wymiary poprzeczne elementów:

Słup - 12x12 [cm]

Płatew - 12x12 [cm]

Lamele - 5x4 [cm]



M

Wolnostojąca

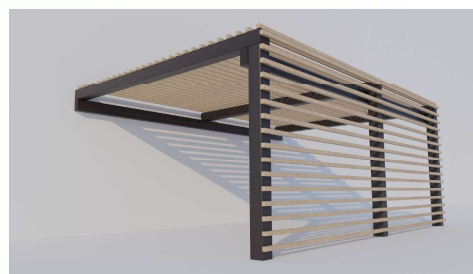
Drewno klejone BSH

Wymiary poprzeczne elementów:

Słup - 16x16 [cm]

Płatew - 16x16 [cm]

Lamele - 5x4 [cm]



MB

Przybudynkowa

Drewno klejone BSH

Wymiary poprzeczne elementów:

Słup - 16x16 [cm]

Płatew - 16x16 [cm]

Lamele 5x4 [cm]

\* Pergole przystosowane do samodzielnego montażu

\*\* Każdy z wariantów posiada możliwość dowolnej konfiguracji ścian osłonowych, dodatkowych elementów, a także ich rozmieszczenia

# POZNAJ PERGOLE NOWOCZESNA

## WARIANTY KONSTRUKCJI



S

Wolnostojąca

Drewno klejone BSH

Wymiary poprzeczne elementów:

Słup - 16x6,5 [cm]

Płatew - 12x6,5 [cm]

Krokiew - 16x6,5 [cm]



SB

Przybudynkowa

Drewno klejone BSH

Wymiary poprzeczne elementów:

Słup - 16x6,5 [cm]

Płatew - 12x6,5 [cm]

Krokiew - 16x6,5 [cm]



M

Wolnostojąca

Drewno klejone BSH

Wymiary poprzeczne elementów:

Słup - 16x16 [cm]

Płatew - 12x6,5 [cm]

Krokiew - 16x16 [cm]



MB

Przybudynkowa

Drewno klejone BSH

Wymiary poprzeczne elementów:

Słup - 16x16 [cm]

Płatew - 12x6,5 [cm]

Krokiew - 16x16 [cm]

\* Pergole przystosowane do samodzielnego montażu

\*\* Każdy z wariantów posiada możliwość dowolnej konfiguracji ścian osłonowych, dodatkowych elementów, a także ich rozmieszczenia

## PRZYKŁADOWE KOMPOZYCJE

